



PRODUCTOS  
CERCATEL

CAATÁLOGO

“LA PROTECCIÓN ES UNA  
NECESIDAD.”



## ¿QUIÉNES SOMOS?

Somos una empresa especializada en seguridad perimetral, dedicada a proporcionar soluciones integrales para proteger tus espacios. Ofrecemos una amplia gama de productos de alta calidad, como Malla Ciclónica, Cerca Electrificada, Reja de Acero, Concertina, Cámaras y Sensores.





## VISIÓN

Somos líderes en el sector de seguridad, siendo reconocidos por nuestra excelencia en la oferta de soluciones innovadoras y confiables que contribuyan a la protección efectiva de espacios, proporcionando tranquilidad a nuestros clientes.

## MISIÓN

Brindamos soluciones integrales de seguridad a través de la venta e instalación de productos de calidad.

Nos comprometemos a superar las expectativas de nuestros clientes, garantizando la seguridad de sus espacios con profesionalismo, tecnología de punta y un servicio excepcional.

## VALORES

**INTEGRIDAD:** Actuamos con honestidad y transparencia, construyendo relaciones sólidas basadas en la confianza.

**INNOVACIÓN:** Buscamos constantemente soluciones vanguardistas para proporcionar a nuestros clientes las opciones más avanzadas en seguridad.

**COMPROMISO:** Nos comprometemos a cumplir con los más altos estándares de calidad y servicio, asegurando la satisfacción total de nuestros clientes.

**RESPECTO:** Valoramos y respetamos la diversidad, tanto en nuestro equipo como en la atención a nuestros clientes.

**RESPONSABILIDAD:** Nos responsabilizamos de nuestras acciones y nos esforzamos por contribuir positivamente a la seguridad y bienestar de la comunidad.

# ÍNDICE

7

## **MALLA CICLÓNICA**

Descripción

Usos

Ventajas

Malla Ciclónica con cinta de privacidad

Accesorios

14

## **CONCERTINA**

Descripción

Usos

Ventajas

17

## **CERCA ELECTRIFICADA**

Descripción

¿Qué ocurre cuando se va la luz?

Ventajas

20

## **REJA DE ACERO**

Ventajas

Usos

23

## **CÁMARAS**

Descripción

Ventajas





"LOS INGENIEROS CONSTRUYEN  
EL FUTURO CON LA MEZCLA  
PERFECTA DE CREATIVIDAD Y  
PRECISIÓN TÉCNICA."



# MALLA CICLÓNICA

"EN EL ENTRELAZADO  
METÁLICO, LA MALLA CICLÓNICA  
CONSTRUYE UN ESCUDO DE  
CONFIANZA."



## PRESENTACIÓN

- Rollos de 20 m longitud
- Medidas especiales bajo pedido

Es una tela fabricada con alambres galvanizados tejidos en diferentes alturas, aberturas y calibres

- Variedad de medidas
- Extremos que no se enredan en su manejo
- Tejida a manera de rombos
- No se desgarran
- Rollos compactos
- Acabado galvanizado

## USOS

CERCAR TODO TIPO DE TERRENO:

- Escuelas
- Universidades
- Parques
- Centros deportivos
- Conjuntos residenciales
- Jaulas para animales



## VENTAJAS

- **DURABILIDAD:** La Malla Ciclónica está fabricada con materiales resistentes a la intemperie.
- **VERSATILIDAD:** Se adapta fácilmente a terrenos irregulares y puede instalarse en diversas alturas según las necesidades de seguridad específicas.
- **RESPETO AL ENTORNO:** Su diseño abierto permite una menor resistencia al viento, reduciendo el impacto ambiental.
- **ESTÉTICA:** Aunque proporciona seguridad, su apariencia discreta permite que se integre de manera armoniosa con el entorno, sin afectar el paisaje visual.





## MALLA CICLÓNICA CON CINTA DE PRIVACIDAD

La cinta de privacidad añadida a la Malla Ciclónica brinda un nivel adicional de intimidad al limitar la visibilidad desde el exterior, creando un espacio más resguardado, tiene aditivos contra los rayos ultravioleta, no se decolora, no se estira y no se pulveriza.

### COLORES DISPONIBLES



# ACCESORIOS PARA MALLA CICLÓNICA



## ABRAZADERA DE ARRANQUE

En medidas:

- 38 mm
- 42 mm
- 48 mm
- 60 mm
- 73 mm



## ABRAZADERA DE TENSION

En medidas:

- 38 mm
- 42 mm
- 48 mm
- 60 mm
- 73 mm



## COPE UNIVERSAL

En medidas:

- 33 mm
- 38 mm
- 42 mm
- 48 mm
- 60 mm



## TAPÓN SIMPLE

En medidas:

- 33 mm
- 38 mm
- 42 mm
- 48 mm
- 60 mm
- 73 mm



## TAPÓN OCHAVO

En medidas:

- 48 x 42 mm
- 60 x 42 mm



## TAPÓN MARCO

En medidas:

- 42 x 42 mm
- 48 x 42 mm
- 60 x 42 mm
- 73 x 42 mm

# ACCESORIOS PARA MALLA CICLÓNICA



## ESPADA

Calibre:

- 18
- 20



## SOLERA GALVANIZADA

En medidas:

- 1.00 m
- 1.25 m
- 1.50 m
- 1.75 m
- 2.00 m
- 2.50 m
- 3.00 m



## BISAGRA

En medidas:

- 60 x 48 mm
- 73 x 48 mm
- 89 x 48 mm
- 114 x 48 mm



## CONECTOR PARA MARCO

En medidas:

- 33 mm
- 38 mm
- 42 mm
- 48 mm



## TORNILLO CON TUERCA

Pulgadas:

- 5/16 x 1 1/4"



## COPLE SIMPLE

En medidas:

- 38 mm
- 42 mm

# ACCESORIOS PARA MALLA CICLÓNICA



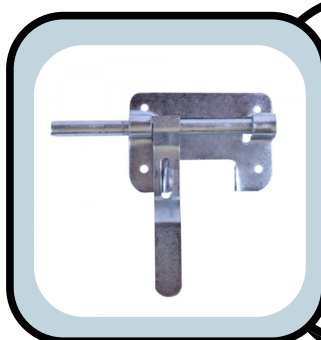
## COPLE OREJA

En medidas:

- 38 mm
- 42 mm



## TENSOR



## PASADOR/ CERROJO

En medidas:

- 25 cm
- 35 cm





# CONCERTINA

"EN CADA ESPIRAL CORTANTE,  
LA CONCERTINA SUSURRA LA  
PROMESA DE SEGURIDAD."

## PRESENTACIÓN

Caja con 5 rollos



Es una protección de navajas punzo cortantes en forma helicoidal fabricada con lamina de acero galvanizada por inmersión en caliente y un alma de alambre igualmente recubierto de zinc por inmersión en caliente con alto grado de dureza, troquelada y rolada para ofrecer una estructura robusta y uniforme



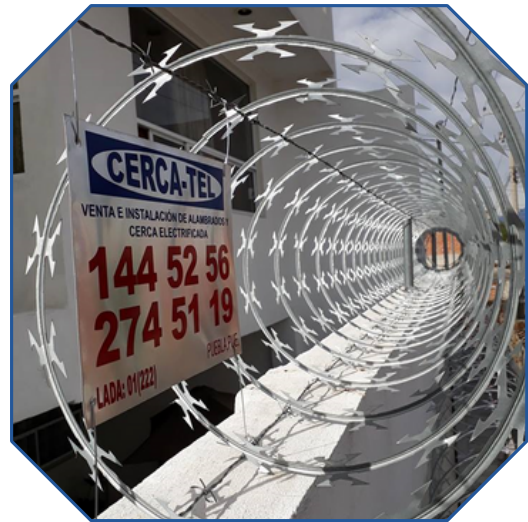
## USOS

Protección de:

- Casas
- Terrenos
- Industria



Alambre de alta resistencia y navajas de lámina galvanizada.



## VENTAJAS

- **ALTA SEGURIDAD:** Funciona como una barrera eficaz contra intrusiones.
- **DURABILIDAD:** Resistente a la corrosión para una larga vida útil.
- **VERSÁTIL:** Se adapta a diversos entornos, desde residenciales hasta industriales.
- **DISUASIÓN VISUAL:** Su apariencia intimidante previene intrusiones.
- **ADAPTABILIDAD:** Se ajusta a terrenos irregulares.



A tall utility pole stands centrally against a clear, deep blue sky. The pole is supported by four cross-arms, each with two insulators. Several power lines stretch across the frame from the top corners towards the pole. The overall scene is minimalist and industrial.

# CERCA ELECTRIFICADA

"LA CERCA ELECTRIFICADA ES  
UN MURMULLO DE ENERGÍA QUE  
DEFIENDE NUESTROS LÍMITES."





- Es un sistema de protección perimetral utilizado para resguardar, entre otros, casas, fábricas, comercios y terrenos.
- Está conformado por una barrera de cables finos desnudos instalados sobre postes aislados, los cuales forman una protección perimetral inteligente, sensible y agresiva, a alturas variables.

## ¿Qué ocurre cuando se va la luz?

El sistema Cerco Eléctrico cuenta con una batería de respaldo que le permite funcionar hasta por tres días en caso de cortes de luz, bien sea malintencionadamente para intentar penetrar el perímetro, o bien sea por cortes de energía en la zona.

## VENTAJAS

- **SEGURIDAD ACTIVA:** Proporciona una capa adicional de seguridad activa mediante descargas eléctricas.
- **VERSÁTIL:** Adecuadas para diversos entornos, desde residencial hasta industrial y agrícola.
- **DISUASIÓN EFECTIVA:** Ofrecen una barrera disuasiva altamente efectiva contra intrusos.
- **FLEXIBILIDAD EN DISEÑO:** Pueden adaptarse a diferentes configuraciones y necesidades de seguridad.



## INCLUYE:

- Energizador 12 000 volteos
- Batería de respaldo hasta por 2 días
- Postes, alambre y aisladores necesarios
- Sirena audible de 20 Watts
- Control remoto
- Botón de pánico
- Letrero de advertencia
- 1 año de garantía por escrito



# REJA DE ACERO

"DONDE SE ENCUENTRA LA  
REJA DE ACERO, SE TRAZA LA  
LÍNEA INDESTRUCTIBLE DE LA  
PROTECCIÓN."



## VENTAJAS:

01

Estética y segura

02

Resistente gracias a la fuerza de su acero

03

Fácil de instalar

04

Gracias a su proceso de pintura dura muchos años sin presentar oxidación

05

Cuenta con todos los accesorios para una exitosa instalación



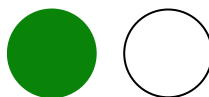


## USOS:

- Residencial
- Industrial
- Comercial
- Áreas recreativas
- Escuelas
- Turismo



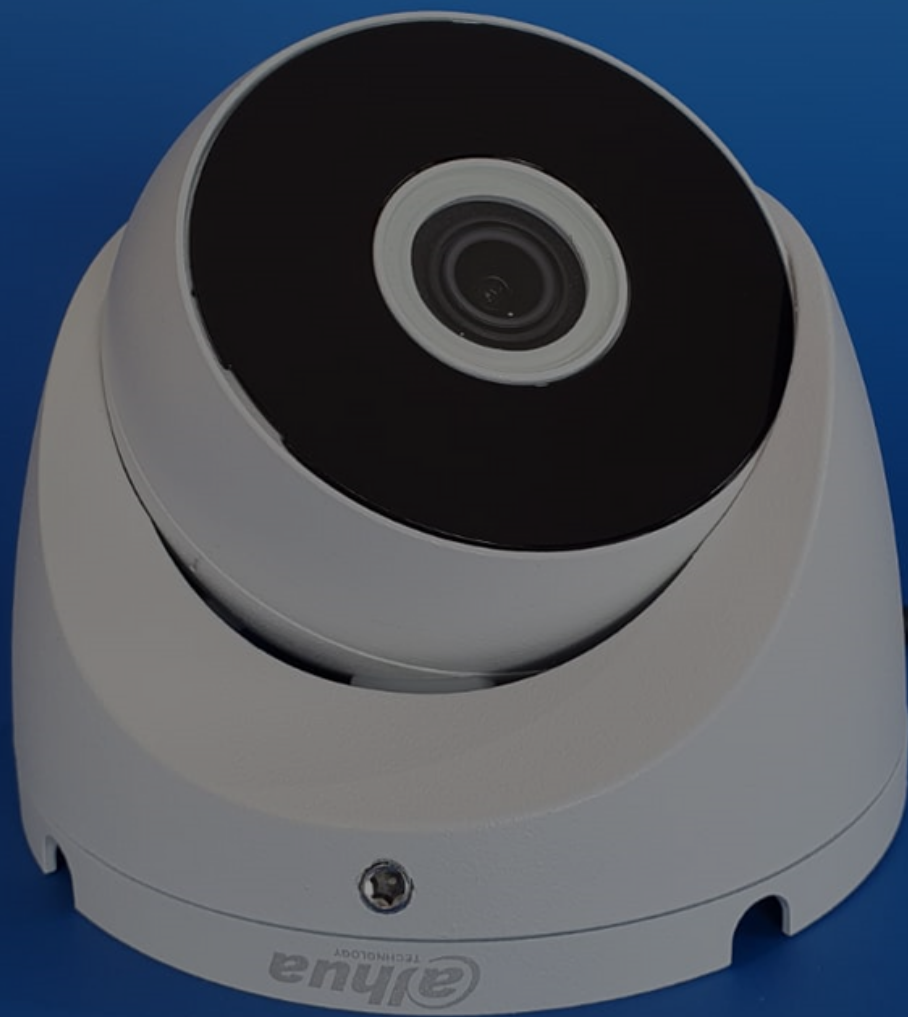
## COLORES DISPONIBLES



## COLORES BAJO PEDIDO



# CÁMARAS



"LAS CÁMARAS SON TESTIGOS  
SILENCIOSOS QUE REVELAN LA  
VERDAD DE CADA MOMENTO."



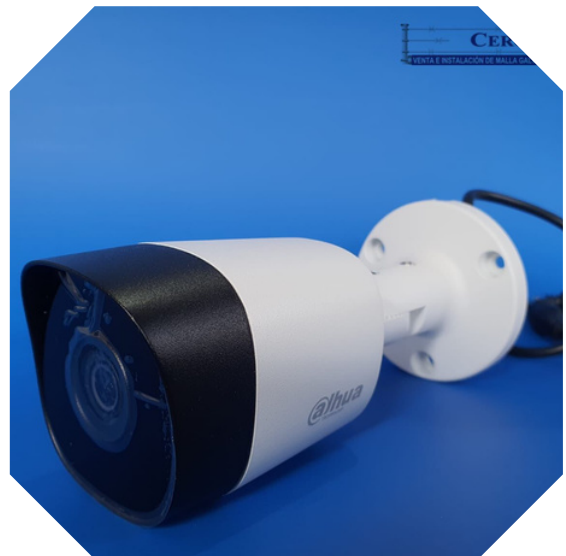
Los Circuitos Cerrados de T.V. son sistemas de videovigilancia visual, diseñada para supervisar una diversidad de ambientes y actividades.

### **INCLUYEN:**

- Disco Duro de 1TB, 2TB, 3TB, 4TB, 5TB o 6TB.
- DVR 4, 8 o 16 canales.
- Cable UTP 100% Cobre
- Registros con tapa uno para cada cámara
- Cámaras Metálicas Antibandalicas
- Infrarrojas, Full color
- Resistentes al agua

## VENTAJAS

- **VIGILANCIA CONTINUA:** Proporcionan vigilancia constante las 24 horas del día, los 7 días de la semana.
- **PREVENCIÓN DE DELITOS:** Actúan como disuasión visual, reduciendo la probabilidad de actos delictivos.
- **EVIDENCIA DOCUMENTADA:** Registran eventos, proporcionando evidencia útil en caso de incidentes o investigaciones.
- **MONITOREO REMOTO:** Posibilitan el monitoreo a distancia a través de dispositivos conectados a Internet.







"EN EL MUNDO DE LA  
INGENIERÍA, CADA PROBLEMA  
ES UNA OPORTUNIDAD PARA  
INNOVAR Y CREAR SOLUCIONES  
ÚNICAS."



# COTIZA CON NOSOTROS



**(222) 2 74 52 56**



**22 26 13 11 25**



**(222) 1 44 52 56**



**22 28 12 97 27**



**@cercatel**



**cercatels@gmail.com**



**Cercatel Cercas de Alambre y Malla  
Ciclónica**

**La mejor calidad del mercado la  
encuentras aquí.**

---

PRODUCTOS

# CATÁLOGO

@cercatel

---

**“LA PROTECCIÓN ES UNA  
NECESIDAD.”**